

vous présentent

Les outils de (re)connaissance des alliances d'intérêt général

Face aux enjeux locaux qu'ils perçoivent, le « **devoir d'alliance** » est une **réalité pour 97% des dirigeants d'associations et 98% de ceux des fondations**¹. Selon eux, le « jouer collectif » est utile, voire incontournable, pour **réduire les fragilités** (pour 86% des associations et 88% des fondations) et pour **faire émerger de nouveaux moteurs de développement économique durable** (respectivement 79% et 93%).

98% des associations et fondations ont inclus le « jouer collectif » dans leurs pratiques pour développer des partenariats sur leur territoire, et agir concrètement au travers de solutions innovantes pour répondre aux défis communs.

Comment passer à l'action ?

Fort de 15 ans de capitalisation des expériences pionnières, les outils suivants permettent aux associations et aux fondations de partager les enjeux et les pratiques innovantes pour s'informer, se former et agir ensemble.



En partenariat avec :

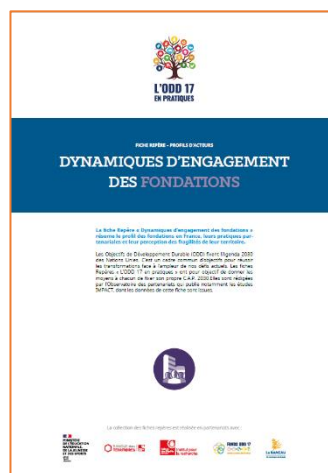
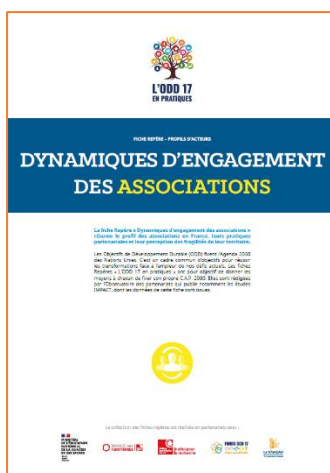


¹ Etude IMPACT-Associations & Territoires (Comisis-OpinionWay, septembre 2021) et Etude IMPACT-Fondations & Territoires (Comisis-OpinionWay, décembre 2021)

Fiche Repère – Profil d'acteur

Les dynamiques d'engagement des associations et des fondations

Issue des résultats des études IMPACT de l'Observatoire des partenariats, les **fiches Repères « Dynamiques d'engagement des associations »** et **« Dynamiques d'engagement des fondations »** rappellent pour chacun de ces écosystèmes le profil des acteurs en France, éclairent sur les fragilités prioritaires sur lesquelles elles souhaitent « jouer collectif », ainsi que sur les leviers qu'elles utilisent pour accélérer la co-construction territoriale.



Pour aller plus loin vous pouvez découvrir :

La présentation vidéo des résultats de l'étude IMPACT – Associations & Territoire et le témoignage du RNMA.

La présentation vidéo de l'étude de l'Observatoire de la philanthropie et le témoignage de la Fondation de France.



En partenariat avec :



Institut pour la recherche



Eclairer l'action des associations & fondations

La diversité des modèles socio-économiques

Comprendre la diversité des modèles socio-économiques d'intérêt général, c'est être en mesure de qualifier les spécificités de ses actions, et de les pérenniser en cohérence avec son Projet et son positionnement. Au travers d'un cycle de 12 webinaires et de nombreux outils pédagogiques, (re)découvrez les fondements des modèles socio-économiques d'intérêt général.



En partenariat avec :



Les bonnes nouvelles des Territoires

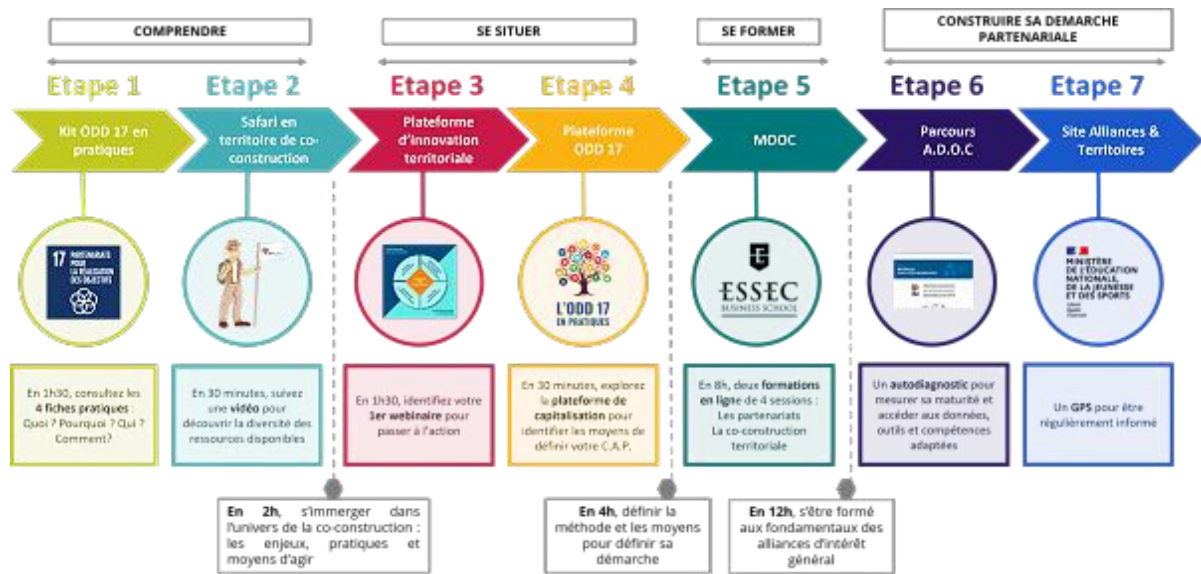
Les coopérations territoriales sont déjà une réalité de terrain ! Parce qu'elles sont un atout indiscutable face aux défis actuels, il est important de mettre en valeur la diversité des initiatives innovantes, du local à l'international. Découvrez-en des exemples dans le dossier JURIS Associations et le film « bonnes nouvelles des Territoires ».



En partenariat avec :



Les outils pédagogiques



Comment mettre en place une démarche de partenariat efficace ?

Le Ministère de l'Éducation Nationale et Le RAMEAU vous proposent de découvrir le **parcours « Alliances & Territoires »** : il vous guide en 7 étapes pour faire vos premiers pas, à votre rythme et selon vos besoins, au service de projets de partenariats utiles et efficaces. Retrouvez ce parcours sur l'espace « Alliances & Territoires » sur le site associations.gouv.fr.

En partenariat avec :



Pour aller plus loin, les entreprises peuvent s'appuyer sur le **réseau des 350 « catalyseurs territoriaux »** qui animent les alliances pour répondre aux défis locaux. Retrouvez les **parcours « Agir ensemble en Territoire »** sur la plateforme l'innovation territoriale en actions (<https://innovationterritoriale.plattformecapitalisation.org/>)



Plateforme l'innovation territoriale en Actions !

